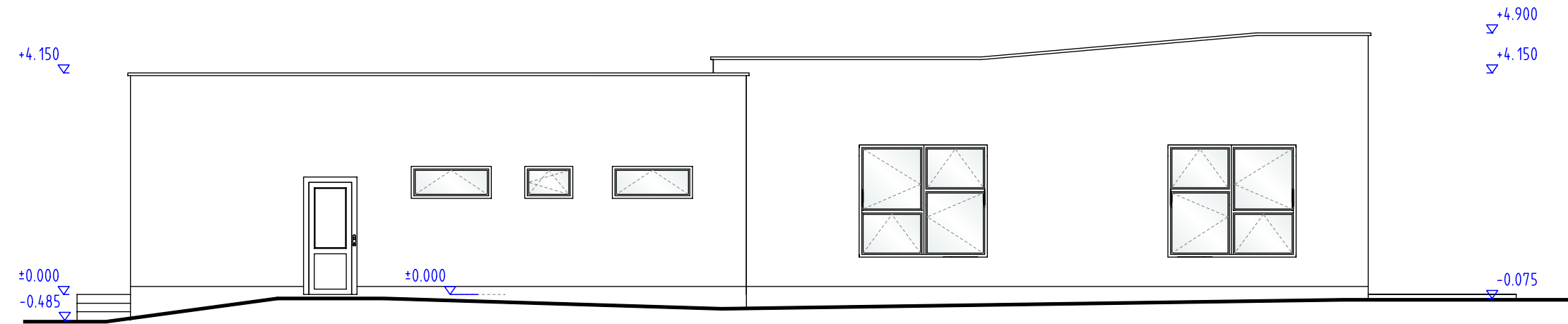


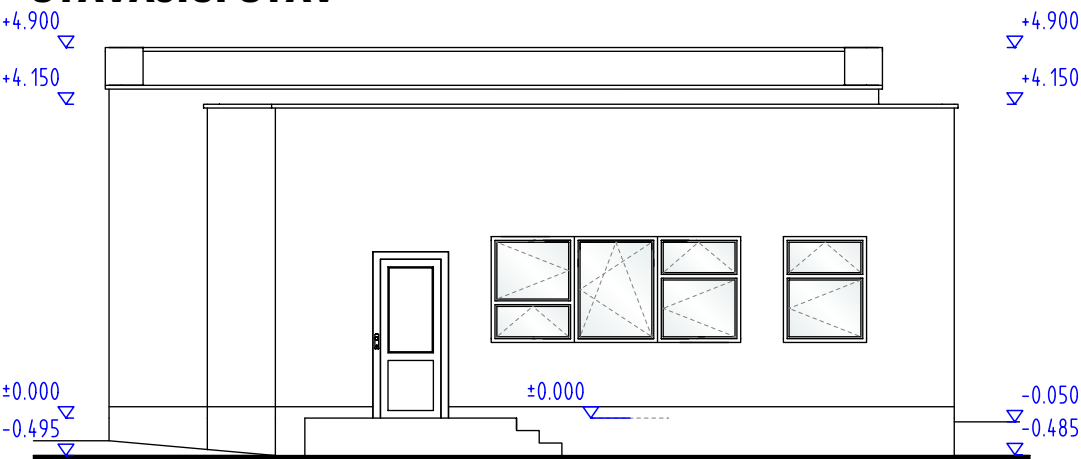
POHLED JIHOZÁPADNÍ
STÁVAJÍCÍ STAV



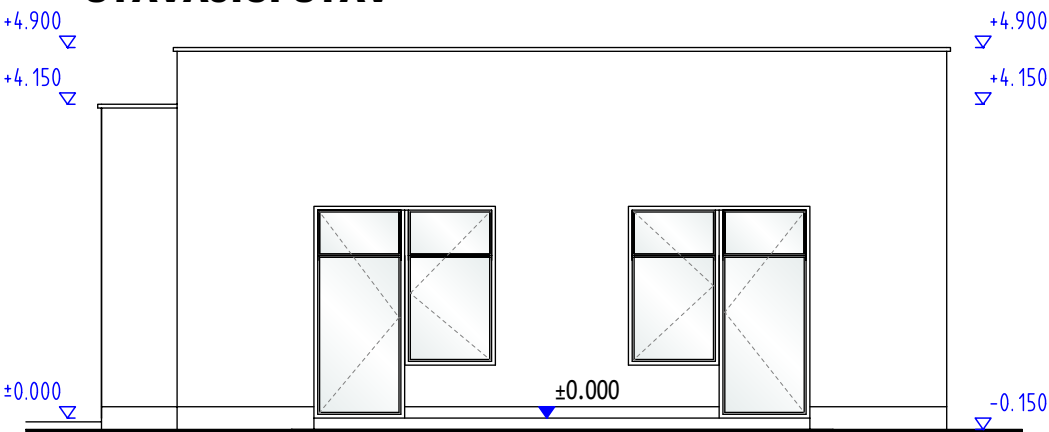
POHLED SEVEROVÝCHODNÍ
STÁVAJÍCÍ STAV



POHLED SEVEROZÁPADNÍ
STÁVAJÍCÍ STAV



POHLED JIHOVÝCHODNÍ
STÁVAJÍCÍ STAV



VYPRACOVAL	Ing. Lenka Vyleťavá	PROJEKTOVÝ ATELIÉR A.D.S. Rokycany s.r.o. tel.777640318, 777591981 Smetanova 47, Rokycany 33701	
KONTROLOVAL	Ing. Oldřich Dienstbier, Ing. Jiří Škop		
INVESTOR	Obec Zlonín, č.p. 8, 250 64 Zlonín		
AKCE	Změna stavby mateřské školy č.p. 265 na pozemku s parcelním číslem 408/2 a na p.p.č. st. 327 v k. ú. Zlonín	číslo zakázky	691/2017
		měřítko	1:100
		datum	3/2018
VÝKRES	Pohledy - stávající stav Stavební část	č. výkr.	103
č. paré			

TATO DOKUMENTACE JE DUŠEVNÍM MAJETKEM FIRMY A.D.S. ROKYCANY S.R.O. NESMÍ BÝT POUŽITA
A KOPÍROVÁNA TŘETÍ OSOUBOU, JIŽ PŘEDÁNA ČI JINAK S NÍ NAKLÁDÁNO BEZ PÍSEMNÉHO POVOLENÍ.